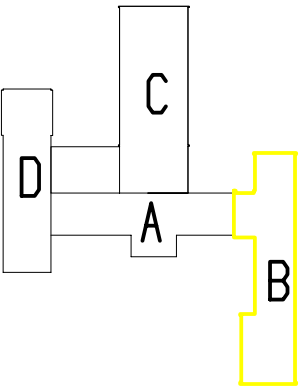
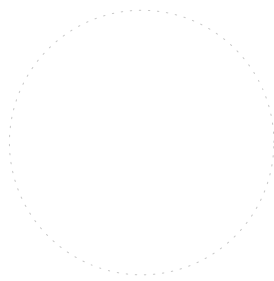
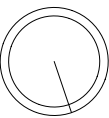



LEGENDA MÍSTNOSTÍ - 1NP

Č. M.	NÁZEV MÍSTNOSTI	PLOCHA m ²	SVĚTLÁ VÝŠKA m	POVRCHY PODLAH	POZNÁMKA
101	SATNY	77,6	3,250	PVC	
102	TRÍDA	39,3	3,250	PVC	
103	KABINET	19,7	3,250	KOBEREC	
104	TRÍDA	62	3,250	PVC	
105	TRÍDA	39,3	3,250	KOBEREC	
106	KABINET	19,6	3,250	PVC	
107	TRÍDA	60,6	3,250	PVC	
108	KABINET	19,6	3,250	KOBEREC	
109	TRÍDA	60,6	3,250	KERDLAŽBA	
110	TOALETY	19,3	3,250	KERDLAŽBA	
111	TOALETY	10,4	3,250	KERDLAŽBA	
112	TOALETY	10,4	3,250	KERDLAŽBA	
113	TOALETY	16,5	3,250	KERDLAŽBA	
114	OKLADOVÁ MÍSTNOST	2,6	3,250	KERDLAŽBA	
115	HLAVNÍ CHODBA	158	3,250	PVC	
116	SCHODISTOVÝ PROSTOR	54,2	3,250	PVC	
117	SKLAD KOL	12,1	3,250	KERDLAŽBA	
118	CHODBA	2,9	3,250	PVC	
119	SPRCHA	3,9	3,250	KERDLAŽBA	
120	SKLAD	10,2	3,250	PVC	
121	CHODBA	7,3	3,250	PVC	
122	SKLAD	2,5	3,250	PVC	



H0.000- podlahe v 1NP		PARE:	
HLAVNÍ PROJEKTANT: Ing. arch. Jindřich Kejik FS Vision, s.r.o., IČ: 227 92 902 B. Němcové 54/8, Liberec 5 Ing. arch. Vojtěch Valtr, Mobil: 702 088 459		VYPRACOVAL: David Brůžek Email: d.bruzek@fvvision.cz Mobil: 737 745 685	
KRAJ: Liberecký		OBEČ: Liberec	
INVESTOR: Státní ústřední archiv, Nám. Dr. E. Beneše 1, 460 59, Liberec, IČO: 00262978 DIČ: CZ00262978 KONTAKT ZA INVESTORA: machatky.petr@magistrat.liberec.cz, 734686250		GENERÁLNÍ PROJEKTANT:  FS Vision FS Vision, s.r.o., IČ: 227 92 902 mobil: +420 777 179 927, email: kejik@fvvision.cz	
AKCE - NÁZEV, MÍSTO: "ZŠ Liberec, Sokolovská - zaměření a zakreslení stávajícího stavu objektu."		STUPEŇ PD: PASPORT	
ČÁST PROJEKTU: D.1.1 Architektonicko-stavební řešení		FORMÁT: 8xA4	MÉRITKO: 1:100
PRÍLOHA: PŮDORYS 1NP - BUDOVA "B"		DATUM: 04/2019	ČÍSLO VÝKRESU: D.1.1.09
		STAV, OBJEKT:	